

Matthias Schelhorn

Liste der möglichen und unmöglichen Standorte



„Eine Brücke führt über einen Fluss
- und euer Fluss ist die Steinach“



1. Steinachüberquerung Nähe Flutaustritt



1. Steinachüberquerung Nähe Flutaustritt



Pro

- Gute Sichtbarkeit
- Kein Rückstaurisiko

Contra

- Nutzwert gering

2. Steinachüberquerung Ortsumgehung-Nord



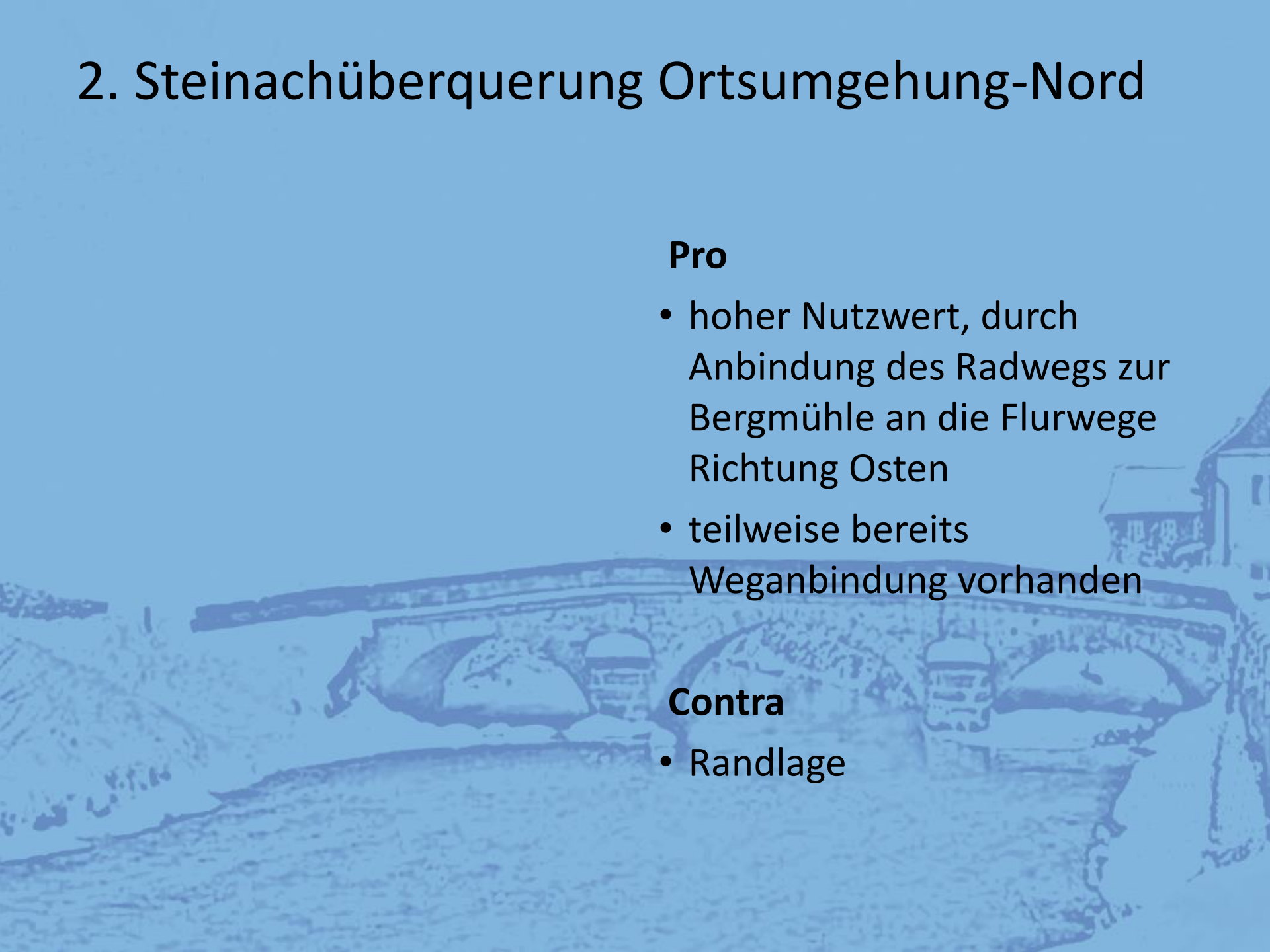
2. Steinachüberquerung Ortsumgehung-Nord

Pro

- hoher Nutzwert, durch Anbindung des Radwegs zur Bergmühle an die Flurwege Richtung Osten
- teilweise bereits Weganbindung vorhanden

Contra

- Randlage



3. Steinachüberquerung auf Höhe Ackerstraße



3. Steinachüberquerung auf Höhe Ackerstraße

Pro

- Sichtbarkeit relativ gut
- Hoher Nutzwert:
Anbindung
Ebersdorfer-/Ackerstraße
an Oberdorf möglich
- Wegeparzelle durch
Flurneuordnungsamt
Meiningen geplant

Contra

- außerhalb Ortszentrum



4. Steinachüberquerung Unterdorf/NVA-Steg



4. Steinachüberquerung Unterdorf/NVA-Steg



Pro

- Sichtbarkeit relativ gut
- guter Nutzwert
Anbindung des Unterdorf an
Radwanderweg in der Müß

Contra

- Weganbindung noch nicht
vorhanden
- Randlage
- Rückstaurisiko

5. Steinachüberquerung am Ort der ehemaligen Behelfsbrücke



5. Steinachüberquerung am Ort der ehemaligen Behelfsbrücke

Pro

- Sichtbarkeit sehr gut
- Weganbindung vorhanden
- Wahrzeichen von Heubisch in Ortsmitte

Contra

- Kein Nutzen des Bauwerks an dieser Stelle
- Rückstaurisiko



6. Ersatz für den Schulsteg



6. Ersatz für den Schulsteg



Pro

- Sichtbarkeit sehr gut
- Weganbindung vorhanden/geklärt
- Wahrzeichen im Ortszentrum
- Barrierefreiheit (im Gegensatz zum Schulsteg)

Contra

- Rückstaurisiko